

© Groupe de litso du Lycée
Européen 2017-2018



Le château de Pierrefonds

La diversité de ses graffitis

Qu'est-ce qu'un graffiti ?

4 siècles de graffitis à
Pierrefonds

Lire les murs !



Adresse: Château de
Pierrefonds
Rue Viollet-le-Duc

<https://litso2018.wixsite.com/litso>

Téléphone: 03.44.42.72.72

Qu'est-ce qu'un graffiti ?

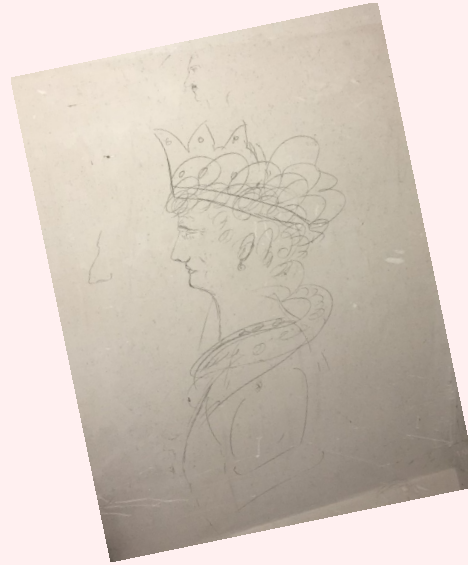
Un graffiti est une trace, une marque laissée par une ou plusieurs personnes, dans un lieu public ou non. Ce sont des dessins ou des inscriptions. Les plus anciens datent de la période pré-historique.

Ils transmettent une ou plusieurs idées, politiques, religieuses...



4 siècles de graffitis à Pierrefonds

Le règne des graffitis



Groupe litso
2017-2018

Lire les murs !

